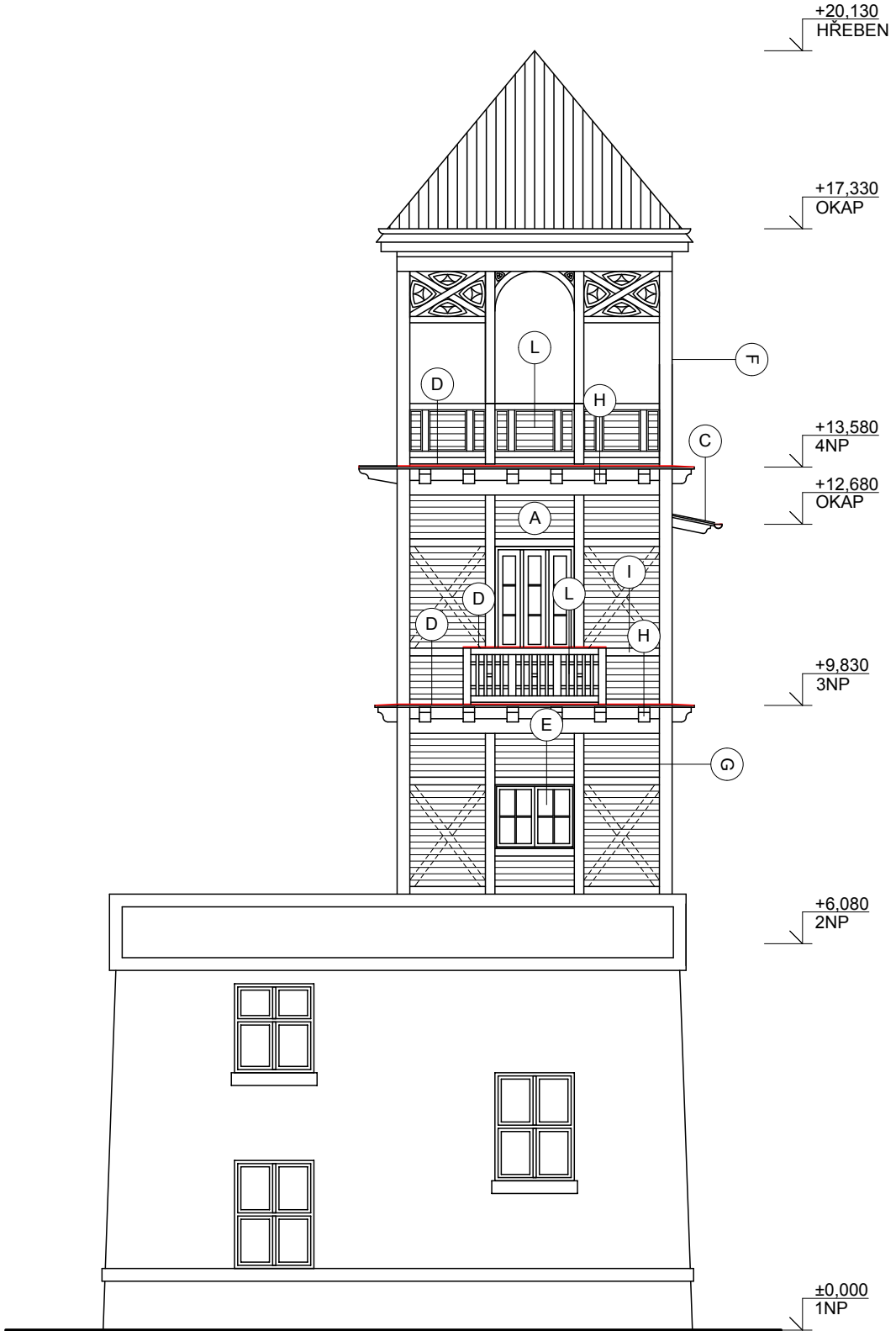


PAVILON N - POHLED VÝCHODNÍ

1:100



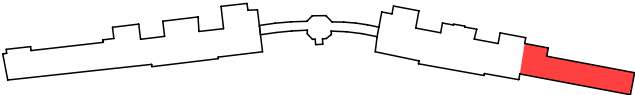
POZNÁMKY

- 1 - 1.NP STÁVAJÍCÍHO OBJEKTU NENÍ SOUČÁSTÍ STAVBY.  
2 - STÁVAJÍCÍ PRVKY POŽÁRNÍHO ZABEZPEČENÍ STAVBY A SIRÉNA MUSÍ BÝT ZACHOVÁNY.  
3 - STÁVAJÍCÍ HROMOSVOD BUDE ODSTRANĚN A NAHRAZEN NOVÝM V MĚDĚNÉM PROVEDENÍ - VIZ PD ELEKTROINSTALACE A OCHRANA PŘED BLESKEM.  
4 - STÁVAJÍCÍ POLYKARBONÁTOVÁ STŘÍŠKA BUDE PŘED ZAPOČETÍM PRACÍ DEMONTOVÁNA VČETNĚ OCELOVÉ KONSTRUKCE A OČIŠTĚNA, PO DOKONČENÍ PRACÍ BUDE ZPĚTNĚ NAMONTOVÁNA.  
5 - STŘEŠNÍ KRYTINA Z FE FALCOVANÉHO PLECHU NAD 1.NP BUDE KOMPLETNĚ VYMĚNĚNA ZA KRYTINU Z MĚDĚNÉHO PLECHU VČETNĚ PRKENNÉHO BEDNĚNÍ, DETAILS PROSTUPŮ BUDOU PROVEDENY DLE STÁVAJÍCÍCH.  
6 - OPLECHOVÁNÍ Z FE PLECHU BUDE NAHRAZENO MĚDĚNÝM PLECHEM VE STEJNÉ RŠ, DETAILS BUDOU PROVEDENY DLE STÁVAJÍCÍCH.  
7 - VÝPLNĚ OTVORŮ BUDOU MECHANICKY OČIŠTĚNY A ODMAŠTĚNY A OPATŘENY KRYCÍM NÁTĚREM, STÁVAJÍCÍ KOVÁNÍ BUDE VYMĚNĚNO ZA NOVÉ SHODNÉHO TVARU A MATERIÁLU S KOVÁNÍM OBJEKTU SO 01, ODSTÍN A TYP KOVÁNÍ SE BUDE VZOROVAT NA MÍSTĚ - VIZ TECHNICKÁ ZPRÁVA.  
8 - VEŠKERÉ DŘEVĚNÉ KONSTRUKCE BUDOU MECHANICKY OČIŠTĚNY A ODMAŠTĚNY A OPATŘENY KRYCÍM NÁTĚREM, ODSTÍN SE BUDE VZOROVAT NA MÍSTĚ - VIZ TECHNICKÁ ZPRÁVA.  
9 - TRHLINY DŘEVĚNÝCH PRVKŮ VĚTŠÍ NEŽ 5MM BUDOU VYČIŠTĚNY A VYPLNĚNY SMĚSÍ PILIN, HOBLIN A PRYSKYŘICE.  
10 - VÝPLNĚ Z DŘEVĚNÝCH PALUBEK BUDOU SROVNÁNY, CHYBĚJÍCÍ VÝPLNĚ BUDOU DOPLNĚNY VÝPLNĚMI STEJNÉHO TVARU A PRŮŘEZU.  
11 - NA POCHŮZÍ TERASE BUDOU POLOŽENY ODNÍMATELNÉ DŘEVĚNÉ ROŠTY Z MODŘÍNOVÝCH TERASOVÝCH PRKEN VROUBKOVANÝCH.

LEGENDA MATERIÁLŮ

- A - VÝPLŇ Z DŘEVĚNÝCH PALUBEK S OZUBEM 100/25MM  
B - STŘEŠNÍ KRYTINA Z POLYKARBONÁTU NA OCELOVÉ KONSTRUKCI STŘÍŠKY  
C - STŘEŠNÍ KRYTINA Z FALCOVANÉHO MĚDĚNÉHO PLECHU  
D - KLEMPÍŘSKÉ VÝROBKY Z MĚDĚNÉHO PLECHU  
E - DŘEVĚNÁ OKNA  
F - HLAVNÍ NOSNÝ SLOUP SKELETU 200/200MM  
G - POMOCNÝ NOSNÝ SLOUP 150/150MM  
H - HLAVNÍ VODOROVNÝ TRÁM SKELETU 180/230MM  
I - PŘÍČEL 150/120  
J - KŘÍŽOVÉ ZAVĚTROVÁNÍ 120/60MM  
K - POMOCNÝ PARAPETNÍ SLOUPEK 100/100MM  
L - DŘEVĚNÉ ZÁBRADLÍ

± 0,000 = ÚROVEŇ STÁVAJÍCÍ PODLAHY V 1.NP



Revize	Datum	Jméno	Podpis	Popis revize

Generální projektant: Odborný léčebný ústav Jevíčko, dřevěné lehárny pavilonů S a N Deferová - Molat			Horákov 207, 664 04 Mokrá tel. : +420 775 143 337 mail : archdef@mac.com		
Hl. inženýr projektu	Ing.arch.M. Deferová	<i>Deferová M.</i>	Projektant profese		
Zodp. projektant	Ing.arch.M. Deferová	<i>Deferová M.</i>	Odborný léčebný ústav Jevíčko, dřevěné lehárny pavilonů S a N Deferová - Molat		
Vypracoval	Ing.arch.M. Deferová	<i>Deferová M.</i>			
Investor	Odborný léčebný ústav Jevíčko, TRN-léčebna 508, 569 43 Jevíčko				
Stavba	Odborný léčebný ústav Jevíčko dřevěné lehárny pavilonů S a N			Stupeň	DPS
				Datum	01/2017
				Formát.	2 A4
Objekt	SO 02 - Pavilon N			Zak. č.	1615
Část	D.1.1. Architektonicko stavební řešení			Měřítko	1:100
Název výkresu	POHLED VÝCHODNÍ			Č. výkresu	Revize
				116	00